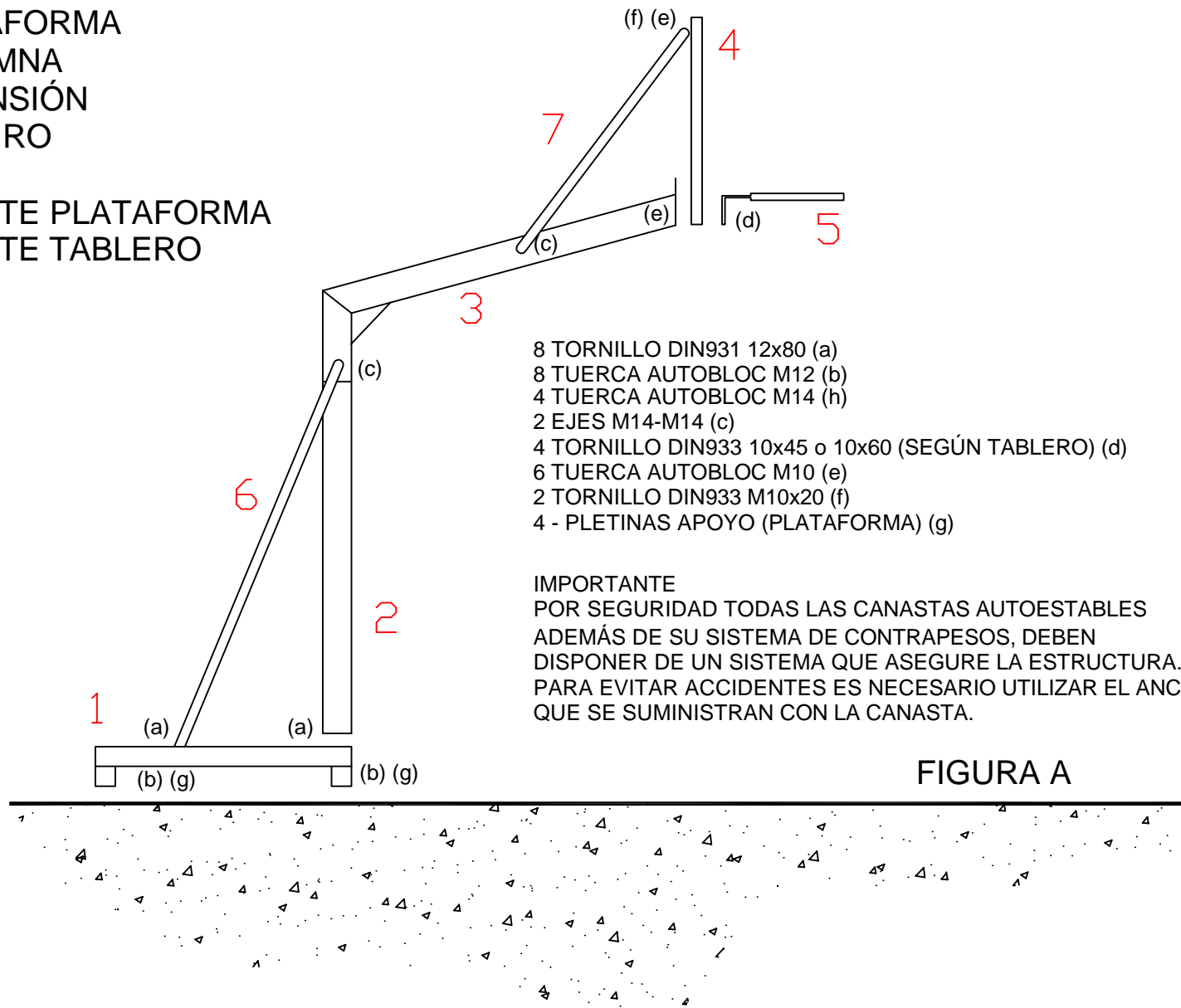
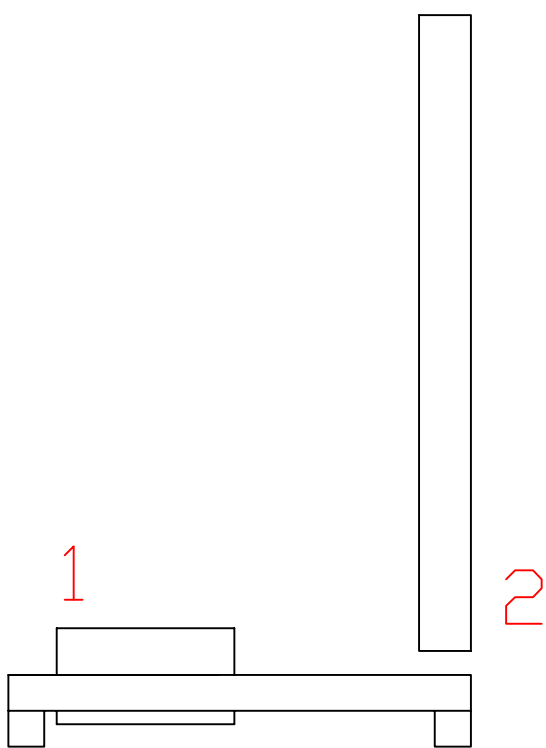


- 1 - PLATAFORMA
- 2 - COLUMNA
- 3 - EXTENSIÓN
- 4 - TABLERO
- 5 - ARO
- 6 - TIRANTE PLATAFORMA
- 7 - TIRANTE TABLERO



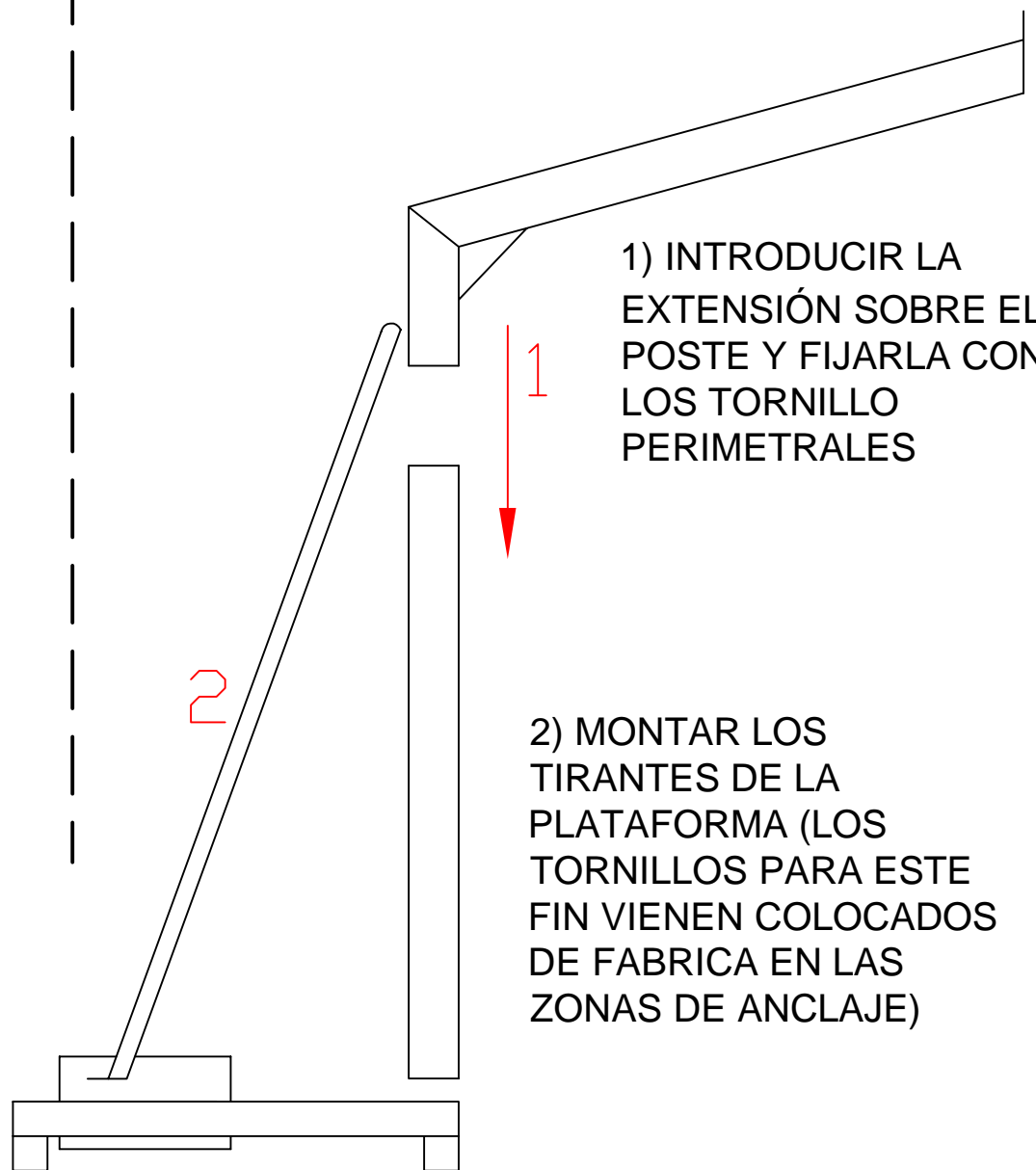
1) COLOCAR UN CONTRAPESO EN LA PLATAFORMA .

2) SITUAR EL POSTE CENTRAL Y FIJARLO CON LOS TORNILLOS Y ACCESORIOS QUE ESTÁN COLOCADOS EN LA ZONA DE SUJECIÓN.



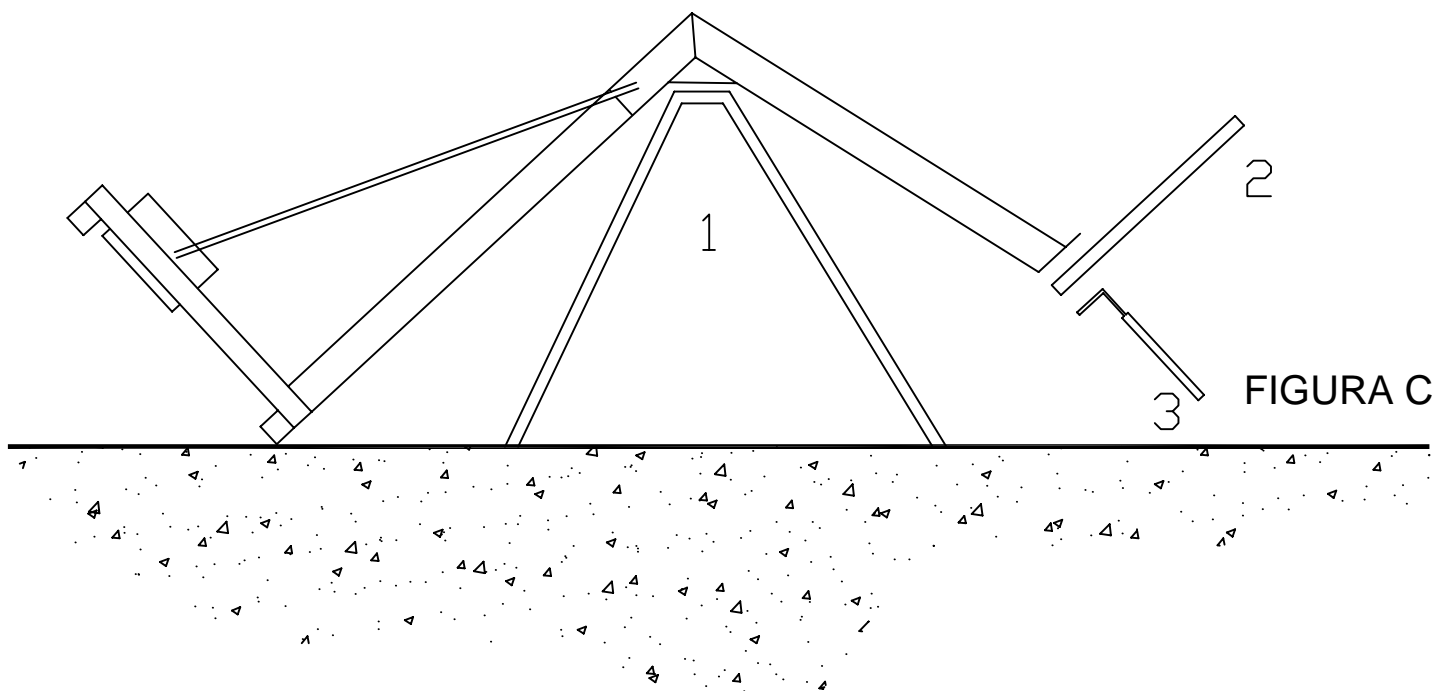
1) INTRODUCIR LA EXTENSIÓN SOBRE EL POSTE Y FIJARLA CON LOS TORNILLO PERIMETRALES

2) MONTAR LOS TIRANTES DE LA PLATAFORMA (LOS TORNILLOS PARA ESTE FIN VIENEN COLOCADOS DE FABRICA EN LAS ZONAS DE ANCLAJE)

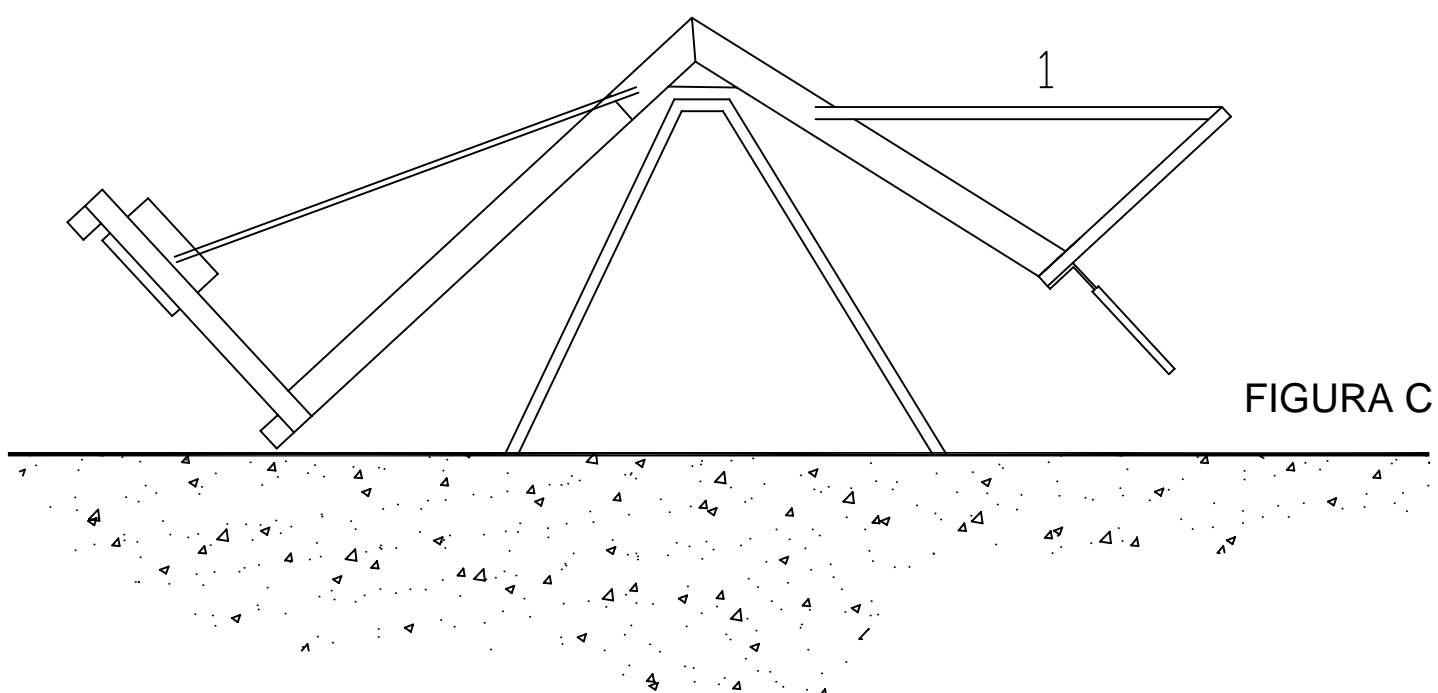


PARA REALIZAR EL MONTAJE SERÁN NECESARIAS 3 PERSONAS COMO MÍNIMO.

- 1) COLOCAR UNA ESCALERA TIPO TIJERA Y TUMBAR LA ESTRUCTURA SOBRE ELLA DE FORMA QUE LA ZONA DE FIJACIÓN DEL TABLERO QUEDE ELEVADA DEL SUELO.
- COMPROBAR QUE EL CONJUNTO ES ESTABLE.
- 2) COLOCAR EL TABLERO ENTRE LA PLACA DE LA ESTRUCTURA Y LA DEL ARO (3). HACER PASAR LOS TORNILLOS DE FIJACIÓN DE FORMA QUE LAS TUERCAS QUEDEN EN LA PARTE POSTERIOR. ATORNILLAR .



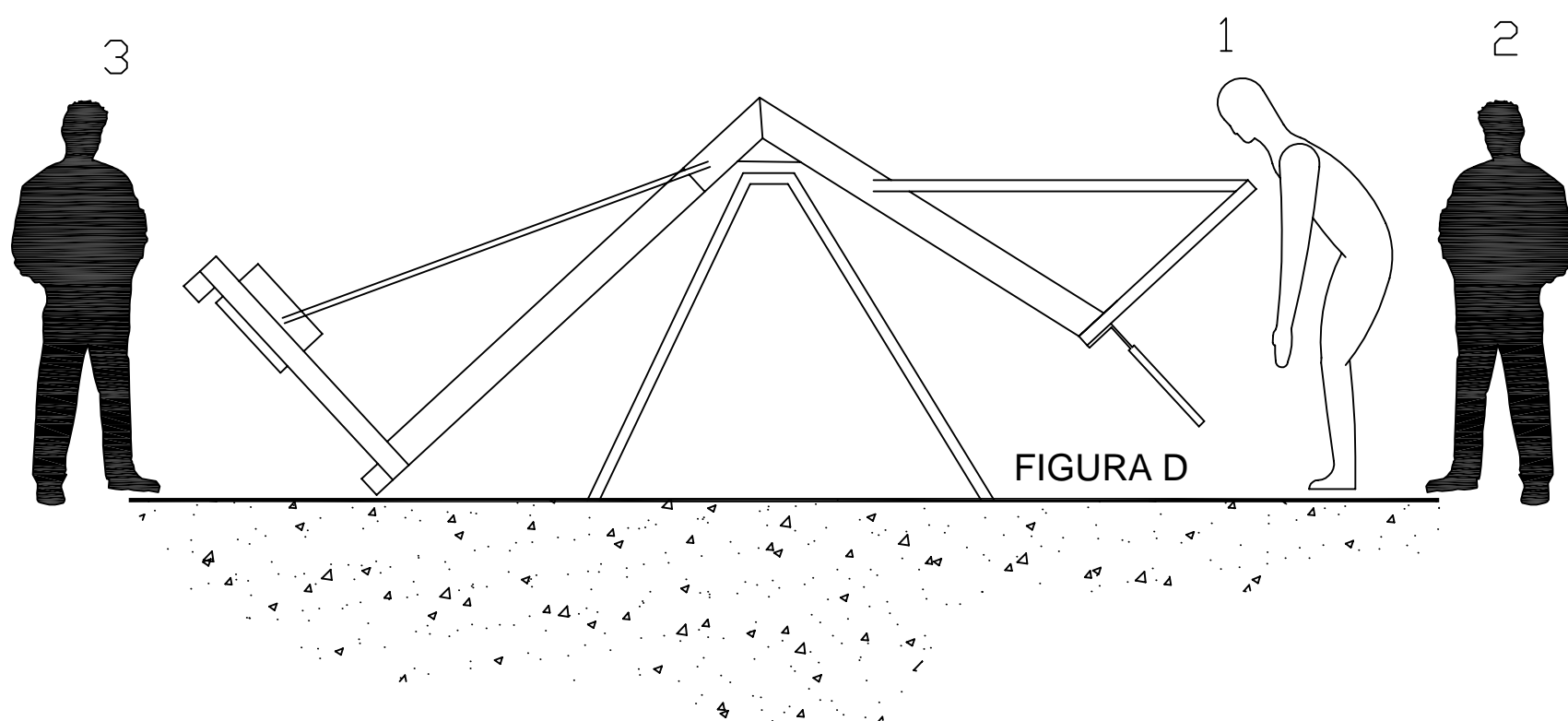
- 1) COLOCAR LOS TIRANTES DEL TABLERO.
- COMPROBAR QUE EL NIVEL DEL TABLERO SEA CORRECTO.
- ATORNILLAR CON FUERZA TODOS LOS PUNTOS DE FIJACIÓN.
- 2) COLOCAR OTRO BLOQUE EN LA BASE.



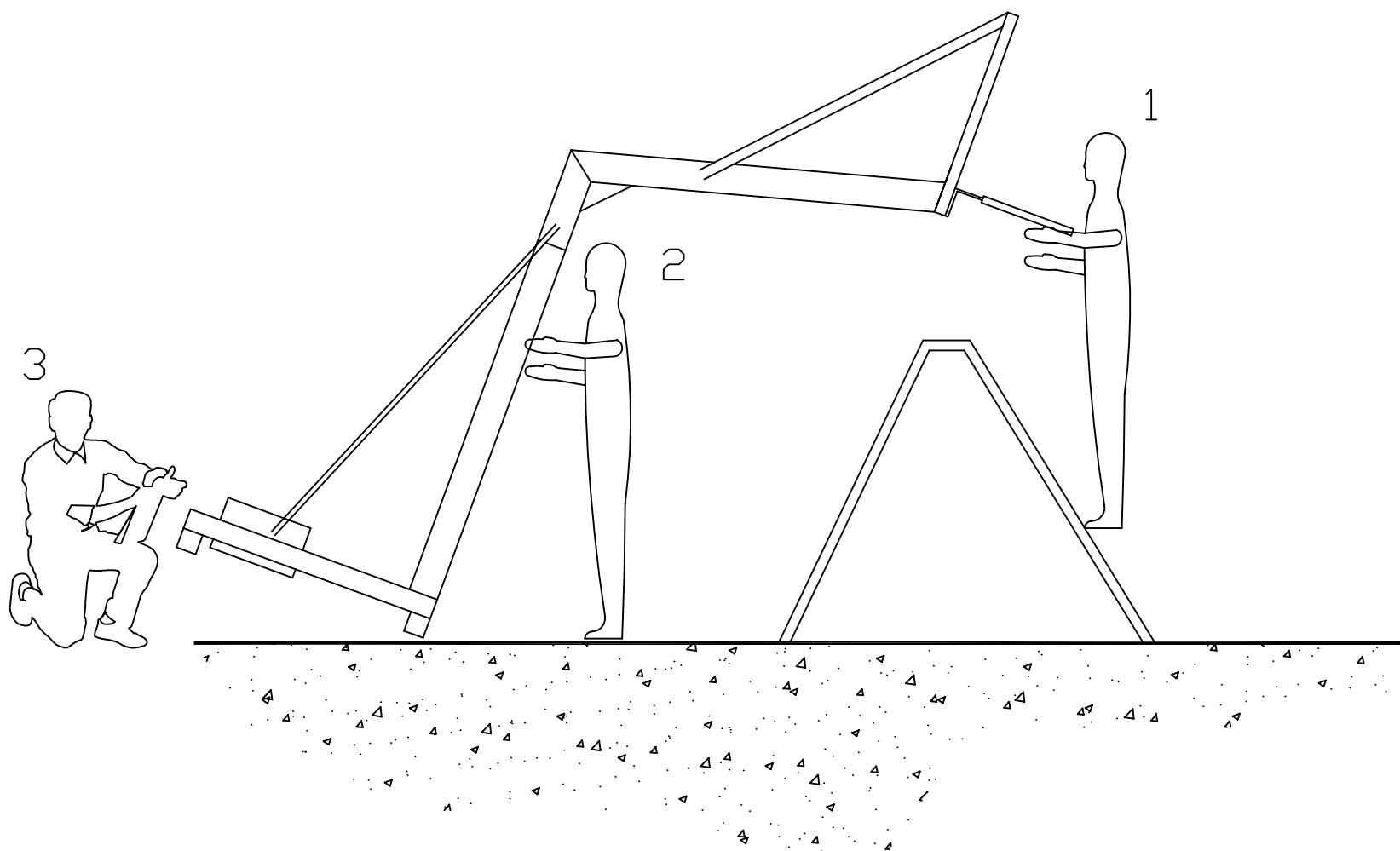
ATENCIÓN: CONTRAPESO MÍNIMO 400 KG x CANASTA

SITUARSE SEGÚN MUESTRA LA FIGURA D .

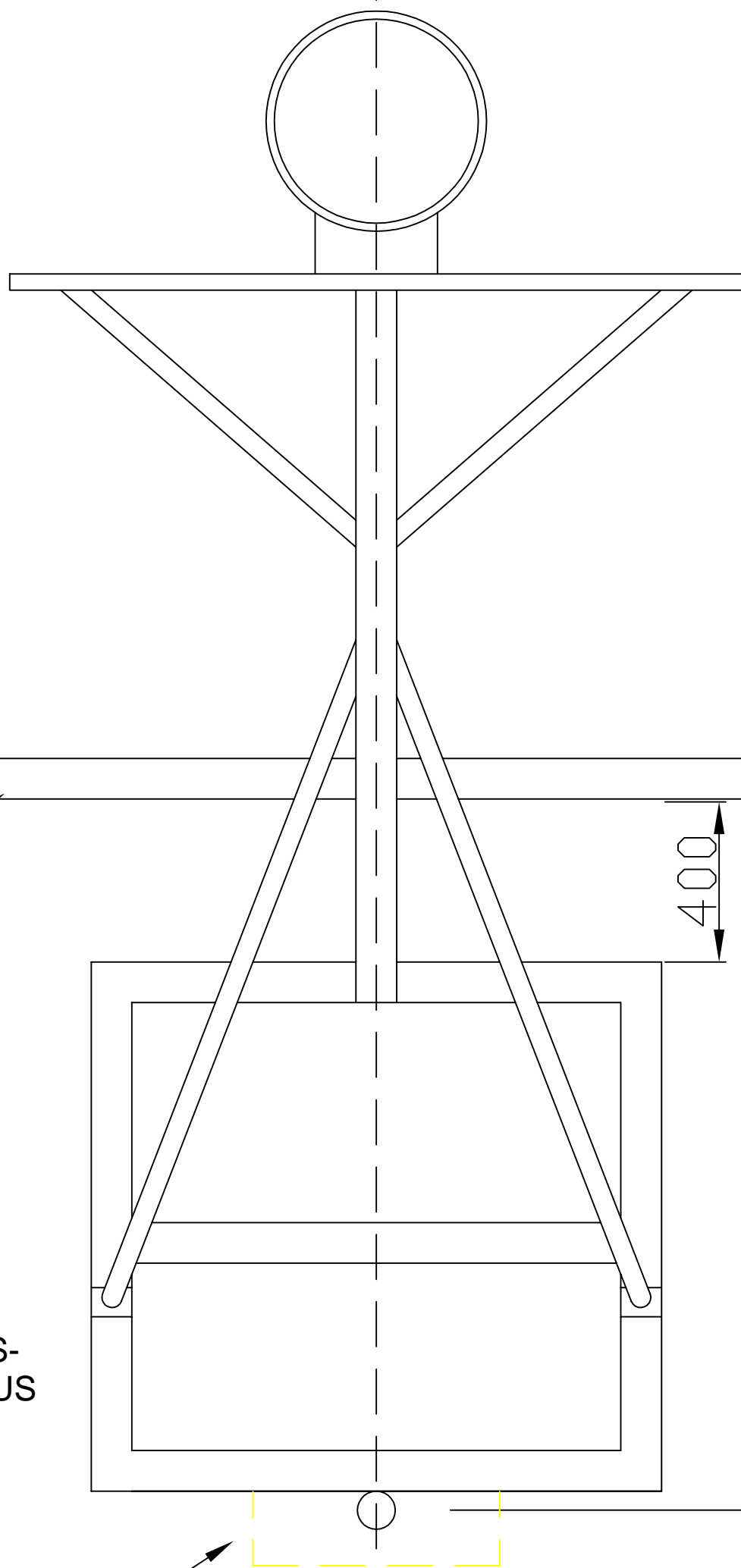
PARA INICIAR LA MANIOBRA EL 1ER OPERARIO DEBERÁ COMENZAR A LEVANTAR LA CANASTA. DESDE EL ARO PARA PASAR LUEGO A LA BASE DEL TABLERO. EL OPERARIO 3 EMPUJARÁ LA BASE HACIA EL SUELO Y EL OPERARIO 2 LEVANTARÁ LA ESTRUCTURA DESDE EL ÁRBOL.



CONTINUAR CON LA MANIOBRA HASTA QUE LA ESTRUCTURA LLEGUE AL PUNTO DE EQUILIBRIO. A PARTIR DE ESE MOMENTO EL OPERARIO 1 DEBERÁ DEJAR DE LEVANTAR Y PASARÁ A EJERCER UNA FUERZA CONTRARIA, CONTRARESTANDO ASÍ EL PESO DE LA PLATAFORMA DE LA CANASTA Y EVITANDO QUE EXISTA LA PLATAFORMA GOLPEE EL SUELO Y EL POSIBLE REBOTE.



COLOCAR EL RESTO DE CONTRAPESOS (5 UNIDADES)
ATENCIÓN: CONTRAPESO MÍNIMO 400 KG x CANASTA



LINEA DE FONDO

IMPORTANTE
AUNQUE SE UTILIZE
LA BRIDA, LA CANASTA
DEBE INCLUIR SUS
CONTRAPESOS
(400 Kg MIN X UND)

BLOQUE HORMIGÓN
PISTAS EPDM (CONSULTAR
PLANO 6)

EJE
PISTA

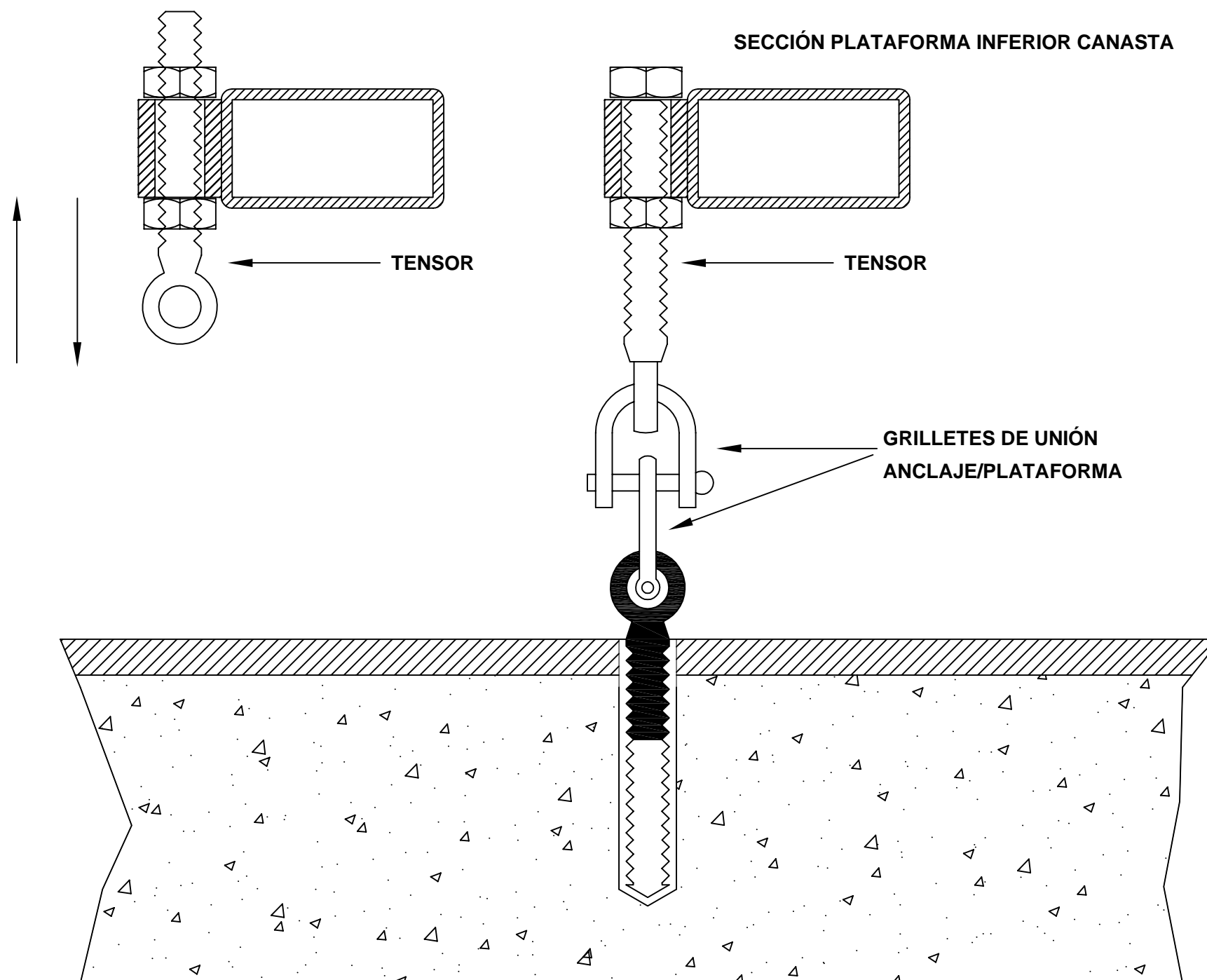
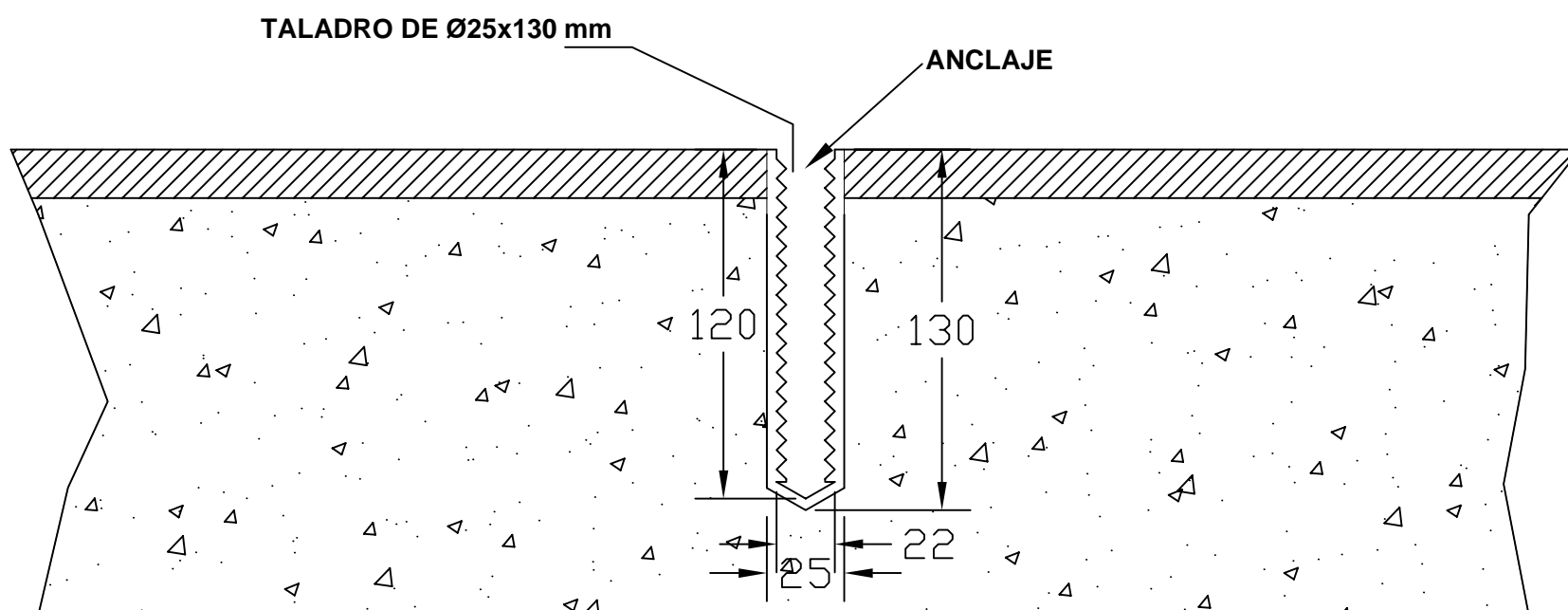
MONTAJE CANASTAS BALONCESTO BT165xx
PLANO: BT1652x SERIE 4 DE 6 FECHA 05-05-2016
ESTEBAN SG&E - www.esteban.info

4

MONTAJE

DETALLE INTALACIÓN ANCLAJE BTR0110C EN PAVIMENTOS DE HORMIGÓN O SIMILAR. LA CANASTA DEBE ESTAR EQUIPADA CON SUS CORRESPONDIENTES CONTRAPESOS (400 KG. x UNIDAD)

IMPORTANTE:
PARA EVITAR QUE DURANTE LOS TRABAJOS DE
INSTALACIÓN EL ANCLAJE SE LLENE DE RESINA
ENROSCAR LA TAPA-TORNILLO DE METAL ANTES
DE INSTALAR..



DETALLE INTALACIÓN ANCLAJE BTR0110C EN PAVIMENTOS EPDM O SIMILAR RESISTENCIA. LA CANASTA DEBE ESTAR EQUIPADA CON SUS CORRESPONDIENTES CONTRAPESOS (400 KG. x UNIDAD)

